

# Energieverteiler SIKUS 1600 - flexibel und wirtschaftlich

## Niederspannungs-Energieverteiler SIKUS 1600



SIKUS 1600 ist ein Niederspannungs-Energieverteiler für Innenraumaufstellung, wahlweise für die Wand- oder Freiaufstellung. Durch das flexible Bausteinsystem können unter Verwendung von standardisierten Einbausätzen alle Anforderungen einer Energieverteilung bis 1600 A erfüllt werden.

### ■ Einfache und schnelle Montage bei modernem Design

Das moderne Design ermöglicht eine einfache und sichere Kennzeichnung und Bedienung der Einbauten. Durch eine klare Trennung der Funktionsräume, Montagehilfen durch Markierungen an allen Gerüstteilen und Beschreibung der notwendigen Montageschritte in Montageanleitungen ist eine schnelle und einfache Montage sichergestellt.

### ■ Sicher in die Zukunft

Das SIKUS 1600-System garantiert höchste Anlagenverfügbarkeit und erfüllt bereits heute die Anforderung der Norm IEC 61439-2.

### Highlights

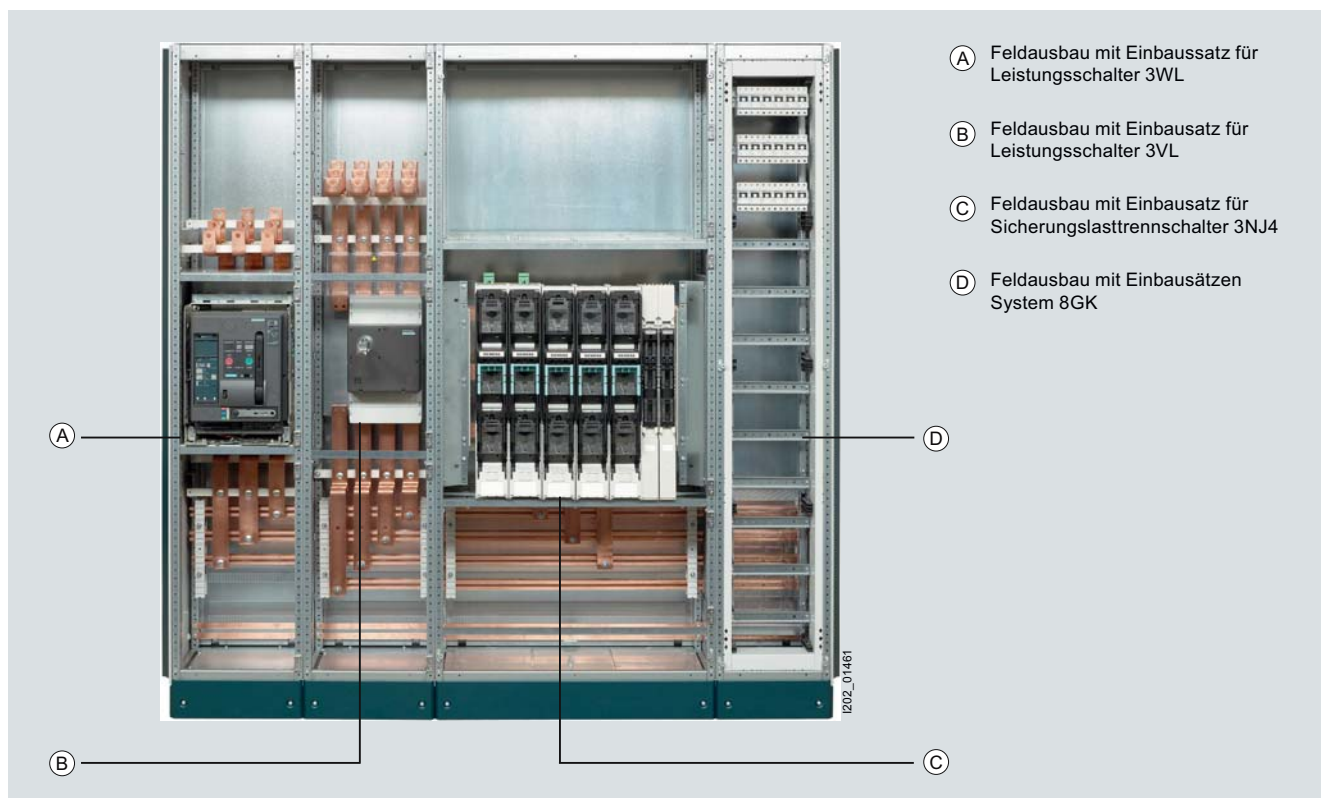
- Kompakte, platzsparende und flexible Bauweise durch modulares Bausteinsystem/Anreihenschranksystem in Gerüstbauweise, erweiterbar in Breite oder Tiefe
- Sichere Erdung, z.B. durch Türscharniere mit Erdungsfunktion
- Sicherheit durch TSK-Prüfung nach IEC 60439-1 und Bauartnachweis durch Prüfung nach IEC 61439-2
- Schnelle und sichere Planung und Projektierung mit der kostenfreien Software SIMARIS CFB

# Niederspannungs-Energieverteiler

## Energieverteiler SIKUS 1600

### Nutzen

- Typgeprüfte Niederspannungs-Schaltgerätekombination (TSK) nach IEC 60439-1, VDE 0660 Teil 500
- Zukunftsorientiert durch Bauartnachweis durch Prüfung nach IEC 61439-2
- Schnelle und sichere Planung und Projektierung mit der kostenlosen Software SIMARIS CFB
- Modernes überzeugendes Design ermöglicht einfache und sichere Kennzeichnung und Bedienung
- Kompakte platzsparende Bauweise
- Flexibel durch modulares Bausteinsystem
- Anreiherschranksystem in Gerüstbauweise, erweiterbar in Breite oder Tiefe
- Lieferung der Einbausätze mit allen notwendigen Normteilen
- Schnelle und einfache Montage:
  - durch klare Trennung der Funktionsräume
  - durch Markierungen als Montagehilfen an allen Gerüstteilen
  - durch Beschreibung der notwendigen Montageschritte in Montageanleitungen
- Sichere Erdung durch die Verwendung von gewindeformenden Schrauben
- Türen mit Universalanschlag
- Feldhohe Türen mit Bodenfreiheit von 25 mm
- Türscharniere mit Erdungsfunktion
- Umweltfreundliche und recyclebare Materialien



## Technische Daten

		8PQ	
<b>Normen und Bestimmungen</b>			
Typgeprüfte Niederspannungs-Schaltgerätekombination (TSK)		IEC 60439-1 VDE 0660 Teil 500	
Bauartnachweis durch Prüfung nach		IEC 61439-2	
<b>Schutzklasse</b>			
nach IEC 61140, EN 61140		1	
<b>Luft- und Kriechstrecken</b>			
Bemessungsstoßspannungsfestigkeit $U_{imp}$	kV	bis 8	
Überspannungskategorie		bis IV	
Verschmutzungsgrad		3	
<b>Bemessungsisolationsspannung <math>U_i</math></b>	V	bis 1000	
<b>Bemessungsbetriebsspannung <math>U_e</math></b>	V	400	
<b>Bemessungsfrequenz</b>	Hz	50/60	
<b>Hauptsammelschienen horizontal 3-polig und 4-polig</b>			
Bemessungsstrom $I_n$	A	bis 1600	
Bemessungsstoßstromfestigkeit $I_{pk}$	kA	bis 120	
Bemessungskurzzeitstromfestigkeit $I_{cw}$ (1 s)	kA	bis 55	
<b>Betriebsbedingungen</b>			
Aufstellung		Innenraumaufstellung	
Umgebungstemperatur (24-h-Mittel)	°C	35	
Aufstellhöhen über N. N.	m	bis 2000	
<b>Form der inneren Unterteilung</b>		1, 2 b, praxismgerechte Abdeckungen	
<b>Schutzart</b>			
nach IEC 60529, EN 60529		IP30, IP40, IP55	
<b>Schutzgrad gegen mechanische Beanspruchung</b>			
nach IEC 62262, Absatz 9.6		IP30: IK08 IP40: IK10	
<b>Oberflächenbehandlung</b>			
Gerüstteile und Ausbauteile		sendzimir-verzinkt, min. 20 µm	
Umhüllungsteile		RAL 7035, Blue green basic Epoxid-Polyesterharz Eisenphosphatierung Gesamtschichtdicke min. 70 µm	
<b>Zusätzliche statische Lasten an Umhüllungsteilen</b>			
Feldtür/Doppeltür	kg	Breite bis 600 mm Breite 850 mm bis 1100 mm	10,0 5,0
Modultür	kg	Höhe 200 mm Höhe 250 ... 350 mm Höhe 400 ... 800 mm	0,5 1,5 3,0
<b>Maximales Ausbaugewicht</b>			
nach IEC 62208, Absatz 9.3, 9.4, Typprüfung mit statischer Belastung mittels Anheben eines Feldes mit Transportwinkel 8PQ	kg	1200	
<b>Außenabmessungen Gerüst</b>			
Höhe	mm	2000	
Breite	mm	350, 400, 600, 850, 1100	
Tiefe	mm	400, 600	
Höhe	mm	100	
Breite	mm	350, 400, 600, 850, 1100	
Tiefe	mm	400, 600	
<b>Einbausätze</b>			
		SENTRON 3WL Baugröße I, SENTRON 3VL, SENTRON 3NJ, Installationsverteilereinbausätze System 8GK, Montageplatten	

## Software

### SIMARIS CFB

SIMARIS CFB unterstützt die Angebotserstellung und Auftragsbearbeitung. Die Software kann ohne Lizenz-Schlüssel 30 Tage mit allen Funktionen genutzt werden. Nach Ablauf dieser Frist ist ein Lizenz-Schlüssel notwendig. Dieser wird kostenlos über das Internet bereitgestellt.

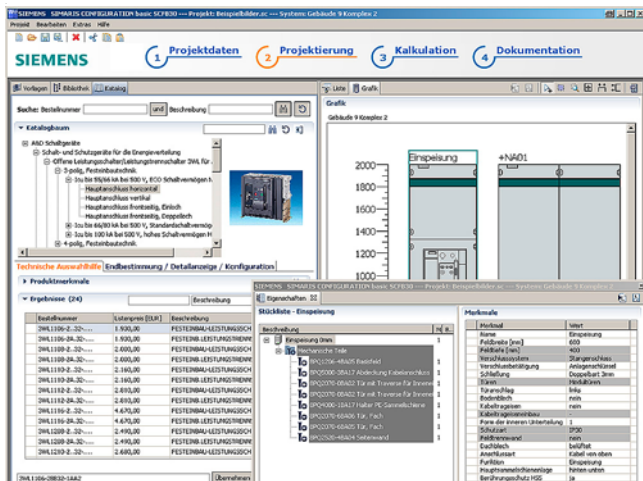
### Verwaltung von Projekt- und Kundendaten

Ein Projekt kann aus mehreren Teilanlagen mit unterschiedlichen technischen Daten bestehen. Eine Teilanlage setzt sich aus einem oder mehreren Feldern zusammen.



### Konfiguration des Niederspannungs-Energieverteilers

SIMARIS CFB ermöglicht die Auswahl von Geräten für Haupt- und Steuerstromkreise. Mit der Funktion der automatischen Platzierung wird eine Anlagenkonfiguration erzeugt. Diese kann manuell in der grafischen Darstellung weiterbearbeitet, d. h. verschoben, gelöscht oder ergänzt werden. Die grafische Darstellung der Felder und Hilfsfunktionen wie Bibliotheksfunktion, Vorlagen- und Kopierfunktion ermöglichen ein effizientes Arbeiten auch ohne detaillierten Anlagenkenntnisse.



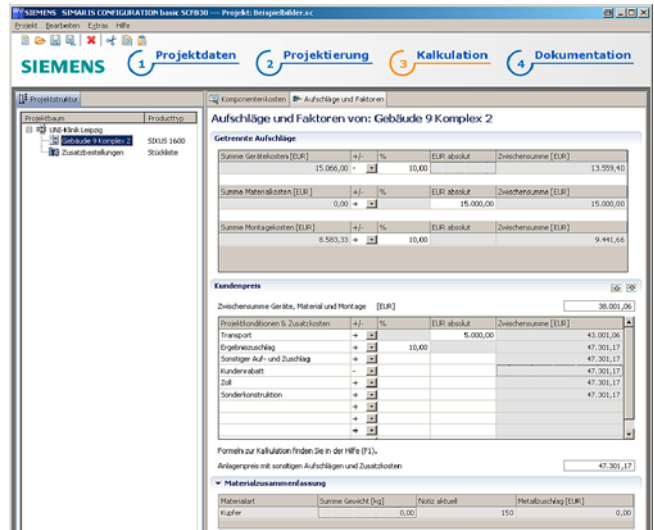
Die Informationen in dieser Broschüre enthalten Beschreibungen bzw. Leistungsmerkmale, welche im konkreten Anwendungsfall nicht immer in der beschriebenen Form zutreffen bzw. welche sich durch Weiterentwicklung der Produkte ändern können. Die gewünschten Leistungsmerkmale sind nur dann verbindlich, wenn sie bei Vertragsschluss ausdrücklich vereinbart werden. Liefermöglichkeiten und technische Änderungen vorbehalten.

Alle Erzeugnisbezeichnungen können Marken oder Erzeugnisnamen der Siemens AG oder anderer, zuliefernder Unternehmen sein, deren Benutzung durch Dritte für deren Zwecke die Rechte der Inhaber verletzen kann.

© Siemens AG 2010 • Best.-Nr.: E10003-E38-10T-G2191 • PI 0110 2. DB De

### Preisbildung/Kalkulation

Datenbanken für Listenpreise, Rabatte und Montagezeiten sowie eine Vielzahl von Faktoren und Zuschlägen ermöglichen die Preisbildung in SIMARIS CFB. Einfache Import- und Exportfunktionen ermöglichen den Abgleich mit bereits vorhandenen Datenbanken von Warenwirtschaftssystemen.



### Ausgabemöglichkeiten

SIMARIS CFB bietet umfangreiche Ausgabemöglichkeiten von Anlagenbeschreibungen im Textformat, Ansichten von einzelnen Feldern und Anlagen als CAD-Grafiken und Stücklisten in beliebiger Konfiguration in Tabellenformat.

